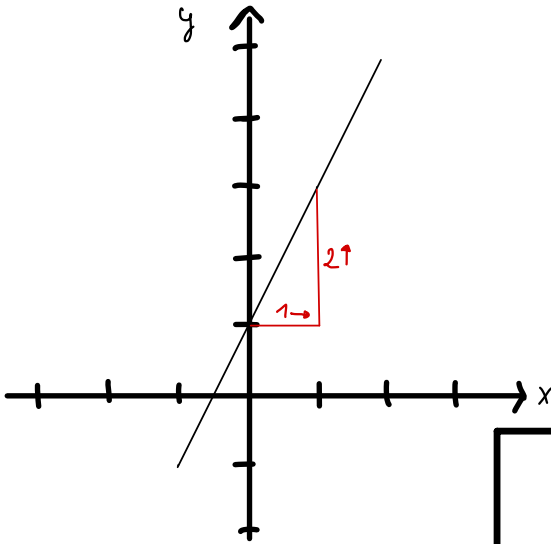


# Lineare Funktion



Schnittpunkt  
mit der y-Achse

$$y = 2x + 1$$

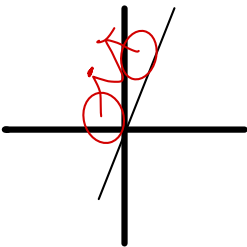
Steigung immer als Bruch!

$$2x \Rightarrow \frac{2}{1}x$$

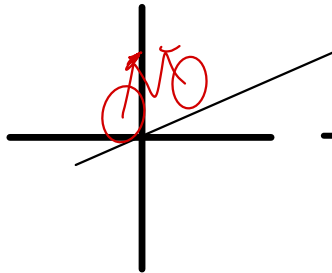
2 nach oben, weil positiv! ↑

1 nach rechts! →

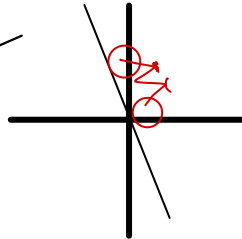
Prüfe die Steigung!



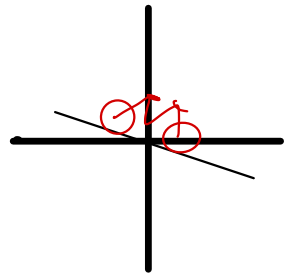
Steigung  
positiv, größer 1



Steigung positiv,  
kleiner 1



Steigung negativ,  
größer 1



Steigung  
negativ, kleiner 1