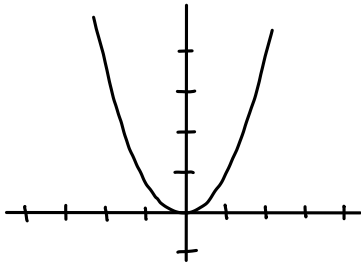


Quadratische Funktionen



$$y = x^2$$

$y = x^2$	→	Normalparabel
$y = 2x^2$	→	gestreckte Parabel.
$y = 0,5x^2$	→	gestauchte Parabel

Bei negativem x ist die Parabel nach unten geöffnet!

$$\rightarrow y = -x^2$$

Steht das x in Klammern ist die Parabel auf der x-Achse verschoben

$$\rightarrow y = (x - 3)^2$$

Steht hinter ' den X noch ein Wert, ist die Parabel auf der x- Achse verschoben!

$$\rightarrow y = x^2 + 3$$